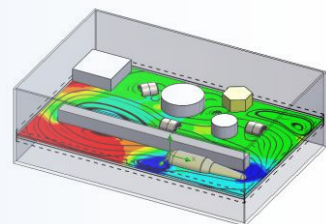


# 見えない流れをコントロール！ -水槽実験-



解析ソフト体験+水槽実験のワークセッション



## ■同時開催

-構造解析再入門セミナー

-粒子法 流体解析ソフト・粉体解析ソフトのご紹介

## =アジェンダ=

10:30-12:00

構造解析再入門セミナー

SOLIDWORKS Simulation

12:00-13:00 昼食

13:00-14:10

粒子法&粉体流体解析ソフトのご紹介

Particleworks&iGRAF

14:30-17:00

製品の体験と実験(流体解析)

SOLIDWORKS Flow Simulation

17:00-17:30

CAE・CAD相談会

## 日時

7月24日(火)

10:30~17:30

受付開始 開始10分前

## 主催

株式会社 アレックスエンジニアリング

株式会社 構造計画研究所

協賛：ソリッドワークス・ジャパン株式会社

## 会場

ファミリーマート博多美野島一丁目店

2階 多目的スペース

アレックスエンジニアリングのお向かいです。

## 詳細/お申込み

参加費無料で事前登録制となっております。  
詳細、お申込みはアレックスwebサイトまで！

お申込み



<http://allex-e.com/news/20180724.html>

お問合せ



株式会社アレックスエンジニアリング 092-477-2012